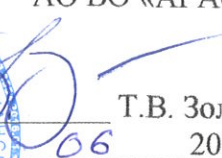


«СОГЛАСОВАНО»
Председатель Астраханской
Региональной организации
«Всероссийское общество инвалидов»


Н.В. Орлов
« 08 » 2021 г.


«УТВЕРЖДАЮ»
Ректор ГАОУ
АО ВО «АГАСУ»




Т.В. Золина
« 08 » 2021 г.

ПАСПОРТ ДОСТУПНОСТИ
объекта социальной инфраструктуры
и услуг в приоритетных сферах жизнедеятельности
инвалидов и других маломобильных групп населения

ГАОУ АО ВО «АГАСУ»
Учебный корпус на ул. Магистральная, 18

№ 6 от « 08 » 06 2021г.

г. Астрахань
2021г.

1. Общие сведения об объекте

- 1.1. Наименование (вид) объекта: **образовательное учреждение**
- 1.2. Адрес объекта: **414026, г. Астрахань, ул. Магистральная, 18**
- 1.3. Сведения о размещении объекта:
- отдельно стоящее здание: **да, нежилое четырехэтажное здание, общей площадью 4116,5кв.м.**
- наличие прилегающего земельного участка: **да, общей площадью 23696кв.м.**
- 1.4. Год постройки здания: **1968г., последнего (капитального ремонта): нет**
- 1.5. Дата предстоящих плановых ремонтных работ: **текущего — нет, капитального — нет**
- Сведения об организации, расположенной на объекте
- 1.6. Наименование организации (учреждения), (полное юридическое наименование – согласно Уставу, краткое наименование): **Государственное автономное образовательное учреждение Астраханской области высшего образования «АСТРАХАНСКИЙ ГОСУДАРСТВЕННЫЙ АРХИТЕКТУРНО-СТРОИТЕЛЬНЫЙ УНИВЕРСИТЕТ»;**
ГАОУ АО ВО «АГАСУ»
- 1.7. Юридический адрес организации (учреждения): **414056, г. Астрахань, ул. Татищева, 18, тел.: 25-12-42, 49-42-15, e-mail: buildinst@mail.ru**
Ректор – Золина Татьяна Владимировна
(почтовый адрес, индекс, телефон, факс, e-mail, Ф.И.О., должность руководителя)
- 1.8. Основание для пользования объектом (оперативное управление, аренда, собственность):
В оперативном управлении
- 1.9. Форма собственности (государственная, негосударственная): **государственная**
- 1.10. Территориальная принадлежность (федеральная, региональная, муниципальная):
региональная
- 1.11. Вышестоящая организация (наименование): **Министерство образования и науки Астраханской области**
- 1.12. Адрес вышестоящей организации: **414000, г. Астрахань, ул. Адмиралтейская, 21**

2. Характеристика деятельности организации на объекте (по обслуживанию населения)

- 2.1. Сфера деятельности (здравоохранение, культура, транспортная и пешеходная инфраструктура, информация и связь, образование, социальная защита, труд и занятость, спорт и физ. культура, жилищно-коммунальное хозяйство, торговля, общественное питание, бытовое обслуживание): **образование**
- 2.2. Виды оказываемых услуг: **образовательная деятельность (осуществление образовательной деятельности по образовательным программам высшего образования)**
- 2.3. Форма оказания услуг (на объекте, на дому (ином месте пребывания людей с инвалидностью), дистанционно): **на объекте**
- 2.4. Категория обслуживаемого населения по возрасту (дети, взрослые трудоспособного возраста, пожилые): **от 18 лет**
- 2.5. Категории обслуживаемых инвалидов: **осуществляется сопровождение (и обслуживание) с помощью работников объекта/или законных представителей, для людей с инвалидностью, категории: люди, передвигающиеся на кресле-коляске (К), люди с поражением нижних конечностей (О-н), люди с поражением верхних конечностей (О-в), люди с полной (тотальной) потерей зрения (слепота) (С-п), люди с частичным нарушением зрения (С-ч), люди с полным нарушением слуха (глухота) (Г-п), люди с частичным нарушением слуха (Г-ч), люди с нарушениями умственного развития (У).**

4. Итоговое заключение о состоянии доступности

ГАОУ АО ВО «АГАСУ»

Учебного корпуса на ул. Магистральная, 18

Здание учреждения имеет частично избирательную доступность для людей с инвалидностью и других маломобильных групп населения. На прилегающем участке имеется стоянка (парковка) автотранспортных средств, для людей с инвалидностью. Территория, прилегающая к зданию, соответствует доступности для людей с инвалидностью и маломобильных групп населения. Прилегающая территория к зданию достаточно освещена. Центральный вход в здание, частично соответствует нормам доступности для людей с инвалидностью. Вход в здание оснащен техническими средствами: имеется комплексная табличка по точечной системе Брайля (центральный вход); контрастная маркировка подступенка лестницы входной площадки; контрастная маркировка дверного полотна; имеются аппарели на запасном выходе. На входной группе учреждения отсутствует: кнопка вызова помощи персонала; контрастная маркировка ступеней лестницы входной площадки; контрастная маркировка дверного проема; мнемосхема тактильная (тамбур). В зоне целевого назначения (фойе) имеется визуально-акустическое табло; на стойке информации установлена индукционная портативная локальная система для слабослышащих. Пути движения внутри здания не имеют препятствий к зоне целевого назначения в сопровождении работников объекта или законных представителей, для людей с инвалидностью и других маломобильных групп населения. На пути движения отсутствует пиктограммы тактильные (указатели движения) для людей с инвалидностью. В зоне целевого назначения (учебная аудитория) необходимо нанести контрастную маркировку дверного проема, установить тактильную табличку по точечной системе Брайля. Санитарно-гигиеническая зона расположенная на первом этаже, частично соответствуют нормам доступности для людей с инвалидностью, требуется замена поручня левого на откидной поручень, и требуется дооснащение оборудованием.

5. Управленческое решение

(по обеспечению доступности объектов и услуг)

5.1. Согласно ФЗ от 01.12.2014 г. № 419-ФЗ ч.1 ст.15 ФЗ от 24.11.1995 г. № 181-ФЗ «О социальной защите инвалидов в Российской Федерации», в частности обеспечения доступности для инвалидов объектов связи, социальной, инженерной и транспортной инфраструктур (жилым, общественным и производственным зданиям, строениям и сооружениям, включая те, в которых расположены физкультурно-спортивные организации, организации культуры и другие организации) к местам отдыха и к предоставляемым услугам, транспортных средств применяются с 01.07.2016 г. только к новым или реконструированным, модернизированным объектам.

5.2. Виды работ по адаптации (приспособлению) основных структурных элементов объекта

№ п/п	Основные структурно-функциональные зоны объекта	Рекомендации по адаптации объекта (вид работы)*			
		Не нуждается (доступ обеспечен)	Ремонт (текущий, капитальный, оснащение оборудованием)	Индивидуальное решение техническими средствами реабилитации*	Технич-ие решения не-ны
1	Территория, прилегающая к зданию (участок)	Территория, на пути следования к объекту соответствует доступности для МГН (адаптированные подъездные пути) Парковка автотранспортных средств для людей с инвалидностью	--	--	--
2	Вход (входы) в здание/Входная группа	На входной группе имеется: контрастная маркировка подступенка лестницы входной площадки; комплексная табличка по точечной системе Брайля; контрастная маркировка дверного полотна; визуально-акустическое табло (фойе)	Оснащение оборудованием	Требуется: - установить кнопку вызова помощи персонала; - нанести контрастную маркировку ступеней лестницы входной площадки (алюминиевые накладки, противосколь зящие, с резиновой вставкой, контрастного цвета); - нанести контрастную маркировку дверного проема (входная дверь; тамбур); - установить мнемосхему тактильную (тамбур) Срок выполнения – 2021-2025гг.	--
3	Путь (пути) движения внутри здания		Оснащение оборудованием	Требуется: - установить пиктограммы направления движения Срок выполнения – 2021-2025гг.	--

4	Зона целевого назначения здания (целевого посещения объекта)		Оснащение оборудованием	Требуется: - требуется нанести контрастную маркировку дверного проема (учебная аудитория); - установить табличку по точечной системе Брайля (учебный кабинет) Срок выполнения – 2021-2025гг.	--
5	Санитарно-бытовые помещения	В санитарно-гигиенической комнате имеется: поручень левого/правого пристенного крепления (у унитаза); поручень у раковины	Оснащение оборудованием	Требуется: - установить пиктограмму доступности; - установить тактильную табличку по точечной системе Брайля; - нанести контрастную маркировку дверного проема; - установить (заменить левый пристенный поручень) поручень откидной (у унитаза); - установить крючки для костылей и одежды; - установить кнопку вызова помощи персонала (со звуковым сигналом и шнуровкой) Срок выполнения – 2021-2025гг.	--
6	Система информации на объекте (на всех зонах)		Оснащение оборудованием	Приобрести и установить: - информационные, визуальные, акустические, тактильные системы Срок выполнения – 2021-2025гг.	--

* Проведение текущего и капитального ремонта будет осуществляться при условии включения в техническое задание здания образовательного учреждения и целевого финансирования разработки ПСД и необходимых работ в рамках реализации государственной программы Российской Федерации «Доступная среда» на 2011-2025 годы, исполнения требований Федерального Закона Российской Федерации от 24.11.1995 г. № ФЗ-181 «О социальной защите прав инвалидов РФ», Федерального Закона от 01 декабря 2014 года, ФЗ-419 «О внесении изменений в отдельные законодательные акты РФ по вопросам социальной защите инвалидов в связи с ратификацией конвенции о правах инвалидов», исполнения Постановления Правительства Астраханской области от 21.07.2014 г. № 295 «О проведении паспортизации

объектов социальной инфраструктуры и услуг в приоритетных сферах жизнедеятельности инвалидов и других МГН».

5.3. Период проведения работ: **2021-2025гг. в рамках реализации государственной программы Российской Федерации «Доступная среда» на 2011-2025 годы, при условии целевого финансирования.**

5.4. Ожидаемый результат (по состоянию доступности) после выполнения работ по адаптации: **доступность объекта для людей с инвалидностью и других маломобильных групп населения.**


5.5. Для принятия решения: требуется, не требуется (нужное подчеркнуть) согласование: **с полномочным представителем общественного объединения инвалидов**

6. Особые отметки

Паспорт составлен на основании акта обследования

№ 6 от «19» 05 2021г.

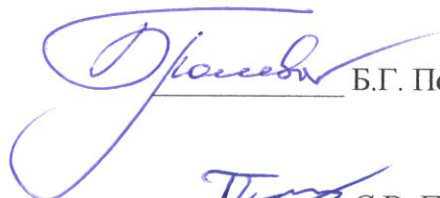
Проректор по АХЧ


_____ Д.В. Куликов

Первый проректор


_____ Е.В. Богдалова

Проректор по ВР


_____ Б.Г. Полевой

Начальник УИТ


_____ С.В. Пригаро

Специалист УМО


_____ И.В. Спиглазова

Председатель АРО «ВОИ»


_____ Н.В. Орлов

3.1. Путь следования к объекту пассажирским транспортом

(описать маршрут движения с использованием пассажирского транспорта): **общественный транспорт наземного перемещения — маршрутное такси №№8с,38с,51с,84с**

Наличие адаптированного пассажирского транспорта к объекту: **нет**

3.2. Путь к объекту от ближайшей остановки пассажирского транспорта: **от фиксированной остановки «Мосина» по проспекту Бумажников, по направлению к входной группе учреждения**

3.2.1. Расстояние до объекта от остановки транспорта: **140 метров**

3.2.2. Время движения (пешком): **7-10 минут, в зависимости от погодных условий и категории маломобильной группы населения**

3.2.3. Наличие выделенного от проезжей части пешеходного пути (да, нет): **да**

3.2.4. Перекрестки: нерегулируемые; регулируемые, со звуковой сигнализацией, таймером: **регулируемые**

3.2.5. Информация на пути следования к объекту: акустическая, тактильная, визуальная: **визуальная**

3.2.6. Перепады высоты на пути: есть, нет: **есть**

(описать: **при прохождении к прилегающей территории имеются перепады высоты в виде небольшого съезда, не более 20см**)

Их обустройство для инвалидов на коляске: да, нет: **да (частично)**

3.3. Состояние доступности основных структурно-функциональных зон

№ п/п	Основные структурно-функциональные зоны	Состояние доступности, в том числе для основных категорий инвалидов**	Приложение
			№ фото
1.	Территория, прилегающая к зданию (участок)	К, О-н, О-в, С-п, С-ч, Г-п, Г-ч, У – ДЧ-И, ДУ-пп (в сопровождении законных представителей)	2,3
2.	Вход (входы) в здание/ Входная группа	К, О-н, О-в, С-п, С-ч, Г-п, Г-ч, У – ДЧ-И, ДУ-пп (в сопровождении сотрудников учреждения/ законных представителей)	4-6
3.	Путь (пути) движения внутри здания	К, О-н, О-в, С-п, С-ч, Г-п, Г-ч, У – ДЧ-И, ДУ-пп (в сопровождении сотрудников учреждения/ законных представителей)	7-9
4.	Зона целевого назначения здания (целевого посещения объекта)	К, О-н, О-в, С-п, С-ч, Г-п, Г-ч, У – ДЧ-И, ДУ-пп (в сопровождении сотрудников учреждения/ законных представителей)	10
5.	Санитарно-бытовые помещения	К, О-н, О-в, С-п, С-ч, Г-п, Г-ч, У – ДЧ-И, ДУ-пп (в сопровождении сотрудников учреждения/ законных представителей)	11
6.	Система информации и связи (на всех зонах)	К, О-н, О-в, С-п, С-ч, Г-п, Г-ч, У – ДЧ-И, ДУ-пп (в сопровождении сотрудников учреждения/ законных представителей)	4-6
7.	Пути движения к объекту	К, О-н, О-в, С-п, С-ч, Г-п, Г-ч, У – ДУ-пп (в сопровождении законных представителей)	1,2

** Указывается:

ДП – доступно полностью;

ДЧ – доступно частично;

ДУ – доступно условно (с обеспечением индивидуальной мобильности, с помощью персонала на объекте, с предоставлением услуг на дому, с предоставлением услуг дистанционно);

ВНД – временно недоступно

3.4. ИТОГОВОЕ ЗАКЛЮЧЕНИЕ о состоянии доступности объекта социальной инфраструктуры: Объект учреждения имеет частично избирательную доступность для людей с инвалидностью и других маломобильных групп населения. На прилегающем участке имеется стоянка (парковка) автотранспортных средств, для людей с инвалидностью. Территория, прилегающая к зданию, соответствует доступности для людей с инвалидностью и маломобильных групп населения. Прилегающая территория к зданию достаточно освещена. Центральный вход в здание, частично соответствует нормам доступности для людей с инвалидностью. Вход в здание оснащен техническими средствами: имеется комплексная табличка по точечной системе Брайля (центральный вход); контрастная маркировка подступенка лестницы входной площадки; контрастная маркировка дверного полотна; имеются аппарели на запасном выходе. На входной группе учреждения отсутствует: кнопка вызова помощи персонала; контрастная маркировка ступеней лестницы входной площадки; контрастная маркировка дверного проема; мнемосхема тактильная (тамбур). В зоне целевого назначения (фойе) имеется визуально-акустическое табло; на стойке информации установлена индукционная портативная локальная система для слабослышащих. Пути движения внутри здания не имеют препятствий к зоне целевого назначения в сопровождении работников объекта или законных представителей, для людей с инвалидностью и других маломобильных групп населения. На пути движения отсутствует пиктограммы тактильные (указатели движения) для людей с инвалидностью. В зоне целевого назначения (учебная аудитория) необходимо нанести контрастную маркировку дверного проема, установить тактильную табличку по точечной системе Брайля. Санитарно-гигиеническая зона расположенная на первом этаже, частично соответствуют нормам доступности для людей с инвалидностью, требуется замена поручня левого на откидной поручень, и требуется дооснащение оборудованием.

4. Управленческое решение (проект)

4.1. Рекомендации по адаптации основных структурных элементов объекта:

№ п/п	Основные структурно-функциональные зоны объекта	Рекомендации по адаптации объекта (вид работы)*
1.	Вход (входы) в здание/ Входная группа	1) установить кнопку вызова помощи персонала (срок выполнения – до 2023г. включительно); 2) нанести контрастную маркировку ступеней лестницы входной площадки (алюминиевые накладки, противоскользящие, с резиновой вставкой, контрастного цвета) (срок выполнения – до 2022г. включительно); 3) нанести контрастную маркировку дверного проема (входная дверь; тамбур) (срок выполнения – до 2023г. включительно); 4) установить мнемосхему тактильную (тамбур) (срок выполнения – до 2024г. включительно)
2.	Путь (пути) движения внутри здания	1) установить пиктограммы направления движения (срок выполнения – до 2024г. включительно)
3.	Зона целевого назначения (целевого посещения объекта)	1) нанести контрастную маркировку дверного проема (Учебная аудитория №102) (срок выполнения – до 2023г. включительно); 2) установить тактильную табличку по точечной системе Брайля (Учебная аудитория №102) (срок выполнения – до 2024г. включительно)
4.	Санитарно-бытовые помещения (туалет)	дооснащение туалетной комнаты для людей с инвалидностью и других маломобильных групп населения: - установить пиктограмму доступности; - установить тактильную табличку по точечной системе Брайля;

		<ul style="list-style-type: none"> - нанести контрастную маркировку дверного проема; - установить (заменить левый пристенный поручень) поручень откидной у унитаза; - установить крючки для костылей и одежды; - установить кнопку вызова помощи персонала (со звуковым сигналом и шнурком) (срок выполнения – до 2025г. включительно)
5.	Система информации на объекте (на всех зонах)	После проведения работ по адаптации объекта установить соответствующие знаки доступности для людей с инвалидностью и других маломобильных групп населения

4.2. Период проведения работ: до 2025 года (включительно)

в рамках исполнения: **Распоряжения Правительства Астраханской области от 21.07.2016 № 295-Пр, с изменениями от 29.03.2017 № 89-Пр** (дорожная карта)

(указывается наименование документа: программы, плана)

4.3. Ожидаемый результат (по состоянию доступности) после выполнения работ по адаптации: **доступность объекта для людей с инвалидностью и других маломобильных группа населения.**

4.4. Для принятия решения требуется, не требуется (нужное подчеркнуть):

4.4.1. согласование работ с надзорными органами (в сфере проектирования и строительства, архитектуры, охраны памятников, учредителями, собственниками): **да**

4.4.2. техническая экспертиза; разработка проектно-сметной документации: **да**

4.4.3. согласование с вышестоящей организацией (собственником объекта): **да**

4.4.4. согласование с общественными организациями инвалидов: **да**

ПРИЛОЖЕНИЯ:

Результаты обследования:

1. Территории, прилегающей к объекту – на 2 листах

2. Входа (входов) в здание – на 2 листах

3. Путей движения в здании – на 2 листах

4. Зон целевого назначения объекта – на 2 листах

5. Санитарно-гигиенических помещений – на 2 листах

Результаты фото фиксации на объекте – на 8 листах

Проректор по АХЧ

 Д.В. Куликов

Первый проректор

 Е.В. Богдалова

Проректор по ВР

 Б.Г. Полевой

Начальник УИТ

 С.В. Пригаро

Специалист УМО

 И.В. Спиглазова

Председатель АРО «ВОИ»

 Н.В. Орлов

1. Результаты обследования:

1. Территория, прилегающая к объекту (участок)

Наименование объекта, адрес: Государственное автономное образовательное учреждение Астраханской области высшего образования «АСТРАХАНСКИЙ ГОСУДАРСТВЕННЫЙ АРХИТЕКТУРНО-СТРОИТЕЛЬНЫЙ УНИВЕРСИТЕТ»;
414026, г. Астрахань, ул. Магистральная, 18

№ п/п	Наименование функционально-планировочного элемента	Наличие элемента		Выявленные нарушения и замечания		Работы по адаптации объектов	
		есть/нет	№фото	содержание	значимо для инвалида (категория)	содержание	виды работ
1.1	Вход (входы) на территорию (прилегающую к зданию)	есть	2				
1.2	Путь (пути) движения на территории	есть	1,2				
1.3	Лестница (наружная)	нет					
1.4	Пандус (наружный)	нет					
1.5	Автостоянки и парковки	есть	3				
1.6	Места отдыха	есть					

II. Заключение по зоне:

Наименование структурно - функциональной зоны	Состояние доступности (к пункту 3.4 Акта обследования ОСИ)	Приложение № фото	Рекомендации по адаптации (вид работы)* к пункту 4.1 Акта обследования ОСИ
Территория	ДЧ-И/ДУ-И (пп) – К, О-н, О-в, С-п, С-ч, Г-п, Г-ч, У	1-3	--

ДЧ-И – обеспечена доступность объекта с оказанием услуг имеющихся на объекте; объект соответствует нормативным требованиям параметров основных функциональных зон;

ДУ-И (пп) – доступно условно избирательно (организована помощь людям с инвалидностью со стороны сотрудников объекта, в т.ч. при использовании индивидуальных технических средств)

1. Результаты обследования:

2. Вход (входы) в здание/Входная группа

Наименование объекта, адрес: Государственное автономное образовательное учреждение Астраханской области высшего образования «АСТРАХАНСКИЙ ГОСУДАРСТВЕННЫЙ АРХИТЕКТУРНО-СТРОИТЕЛЬНЫЙ УНИВЕРСИТЕТ»;
414026, г. Астрахань, ул. Магистральная, 18

№ п/п	Наименование функционально-планировочного элемента	Наличие элемента		Выявленные нарушения и замечания	значимо для инвалида (категория)	Работы по адаптации объектов	
		есть/нет	№фото			содержание	виды работ
2.1	Лестница (наружная)	есть	4	1. отсутствует контрастная маркировка ступеней лестницы входной площадки (алюминиевые накладки, противоскользящие, с резиновой вставкой, контрастного цвета)	К, О-н, О-в, С-ч, С-п, Г-п, Г-ч, У	1. нанести контрастную маркировку ступеней лестницы (алюминиевые накладки, противоскользящие, с резиновой вставкой, контрастного цвета) СП59.13330.2016 (1), п.6.2.8	Текущий ремонт
2.2	Пандус (наружный) (на запасном выходе)	есть	9				
2.3	Входная площадка	есть	4	1. отсутствует кнопка вызова помощи персонала	К, О-н, О-в, С-ч, С-п, Г-п, Г-ч, У	1. установить кнопку вызова помощи персонала СП59.13330.2016 (1)п.6, п.пб.1	Текущий ремонт
2.4	Дверь (входная)	есть	4,5	1. отсутствует контрастная маркировка дверного проема (входная дверь, тамбур)	К, О-н, О-в, С-ч, С-п, Г-п, Г-ч, У	1. нанести контрастную маркировку дверного проема СП59.13330.2016 (1)п.6, п.пб.1	Текущий ремонт
2.5	Тамбур/Фойе	есть	5	1. отсутствует мнемосхема тактильная (тамбур)	К, О-н, О-в, С-ч, С-п, Г-п, Г-ч, У	1. установить мнемосхему тактильную СП59.13330.2016 (1) п.6.5, п.п.6.5.7	Текущий ремонт

II. Заключение по зоне:

Наименование структурно - функциональной зоны	Состояние доступности (к пункту 3.4 Акта обследования ОСИ)	Приложение № фото	Рекомендации по адаптации (вид работы)* к пункту 4.1 Акта обследования ОСИ
Вход в здание	ДЧ-И/ДУ-И (пп) – К, О-н, О-в, С-п, С-ч, Г-п, Г-ч, У	4, 5, 9	Требуется текущий ремонт

ДЧ-И – обеспечена доступность объекта с оказанием услуг имеющихся на объекте; объект соответствует нормативным требованиям параметров основных функциональных зон;

ДУ-И (пп) – доступно условно избирательно (организована помощь людям с инвалидностью со стороны сотрудников объекта, в т.ч. при использовании индивидуальных технических средств)

Приложение 3
к Акту обследования ОСИ
к паспорту доступности ОСИ
ГАОУ АО ВО «АГАСУ»
Учебный корпус
на ул. Магистральная, 18
от «19» 05 2021г.

1. Результаты обследования:

3. Пути (путь) движения внутри здания

Наименование объекта, адрес: Государственное автономное образовательное учреждение Астраханской области высшего образования «АСТРАХАНСКИЙ ГОСУДАРСТВЕННЫЙ АРХИТЕКТУРНО-СТРОИТЕЛЬНЫЙ УНИВЕРСИТЕТ»;
414026, г. Астрахань, ул. Магистральная, 18

№ п/п	Наименование функционально-планировочного элемента	Наличие элемента		Выявленные нарушения и замечания	Работы по адаптации объектов	виды работ
		есть/нет	№фото			
3.1	Коридор (вестибюль, зона ожидания)	есть	7,8	1. на пути движения к зоне целевого назначения отсутствует пиктограмма направления движения для людей с инвалидностью	1. установить пиктограммы направления движения на всем пути следования до зоны целевого назначения ГОСТ Р52131-2019	Текущий ремонт
3.2	Лестница (ступени) (внутри) здания, на пути движения к зоне целевого назначения	нет				
3.3	Пандус (внутри здания)	нет				
3.4	Лифт пассажирский (или подъемник)	нет				
3.5	Дверь (проемы – если несколько на одном пути движения)	есть	8,9			

II. Заключение по зоне:

Наименование структурно - функциональной зоны	Состояние доступности (к пункту 3.4 Акта обследования ОСИ)	Приложение № фото	Рекомендации по адаптации (вид работы)* к пункту 4.1 Акта обследования ОСИ
Пути движения внутри здания	ДЧ-И/ДУ-И (пп) – К, О-н, О-в, С-п, Г-п, Г-ч, У	7-9	Требуется текущий ремонт

ДЧ-И – обеспечена доступность объекта с оказанием услуг имеющихся на объекте; объект соответствует нормативным требованиям параметров основных функциональных зон;

ДУ-И (пп) – доступно условно избирательно (организована помощь людям с инвалидностью со стороны сотрудников объекта, в т.ч. при использовании индивидуальных технических средств)

Приложение 4
к Акту обследования ОСИ
к паспорту доступности ОСИ
ГАОУ АО ВО «АГАСУ»
Учебный корпус
на ул. Магистральная, 18
от «19» 05 2021г.

1. Результаты обследования:

4. Зоны целевого назначения здания (Вариант I – зона обслуживания)

Наименование объекта, адрес: Государственное автономное образовательное учреждение Астраханской области высшего образования «АСТРАХАНСКИЙ ГОСУДАРСТВЕННЫЙ АРХИТЕКТУРНО-СТРОИТЕЛЬНЫЙ УНИВЕРСИТЕТ»;
414026, г. Астрахань, ул. Магистральная, 18

№ п/п	Наименование функционально-планировочного элемента	Наличие элемента		Выявленные нарушения и замечания		Работы по адаптации объектов	
		есть/нет	№ фото	содержание	значимо для инвалида (категория)	содержание	виды работ
4.1	Зальная форма обслуживания	нет					
4.2	Стойка информации	есть	6				
4.3	Форма обслуживания с перемещением по маршруту	нет					
4.4	Кабинетная форма обслуживания	нет					

II. Заключение по зоне:

Наименование структурно-функциональной зоны	Состояние доступности (к пункту 3.4 Акта обследования ОСИ)	Приложение		Рекомендации по адаптации (вид работы)* к пункту 4.1 Акта обследования ОСИ
		№ фото	№ фото	
Зона обслуживания	ДЧ-И/ДУ-И (пп) – К, О-н, О-в, С-п, С-ч, Г-п, Г-ч, У		6	--

ДЧ-И – обеспечена доступность объекта с оказанием услуг имеющихся на объекте; объект соответствует нормативным требованиям параметров основных функциональных зон;

ДУ-И (пп) – доступно условно избирательно (организована помощь людям с инвалидностью со стороны сотрудников объекта, в т.ч. при использовании индивидуальных технических средств)

Приложение 4.1
к Акту обследования ОСИ
к паспорту доступности ОСИ
ГАОУ АО ВО «АГАСУ»
Учебный корпус
на ул. Магистральная, 18
от «19» 05 2021г.

1. Результаты обследования:

4.1 Зоны целевого назначения здания (Вариант II – места приложения труда)
Наименование объекта, адрес: Государственное автономное образовательное учреждение Астраханской области высшего образования
«АСТРАХАНСКИЙ ГОСУДАРСТВЕННЫЙ АРХИТЕКТУРНО-СТРОИТЕЛЬНЫЙ УНИВЕРСИТЕТ»;
414026, г. Астрахань, ул. Магистральная, 18

№ п/п	Наименование функционально-планировочного элемента	Наличие элемента		Выявленные нарушения и замечания	значимо для инвалида (категория)	Работы по адаптации объектов содержание	виды работ
		есть/нет	№ фото				
4.1.1	Рабочее место	нет					
4.1.2	Учебные места (учебная аудитория №102)	есть	10	1. отсутствует тактильная табличка по точечной системе Брайля; 2. отсутствует контрастная маркировка дверного проема	К, О-н, О-в, С-ч, С-п, Г-п, Г-ч, У	1. установка тактильной таблички по точечной системе Брайля СП59.13330.2016 (1) п.6.5; 2. нанести контрастную маркировку дверного проема СП59.13330.2016 (1) п.6, п.пб.1	Текущий ремонт

II. Заключение по зоне:

Наименование структурно - функциональной зоны	Состояние доступности (к пункту 3.4 Акта обследования ОСИ)	Приложение	
		№ фото	Рекомендации по адаптации (вид работы)* к пункту 4.1 Акта обследования ОСИ
Места приложения труда	ДЧ-И/ДУ-И (пп) – К, О-н, О-в, С-п, С-ч, Г-п, Г-ч, У	10	Требуется текущий ремонт

ДЧ-И – обеспечена доступность объекта с оказанием услуг имеющихся на объекте; объект соответствует нормативным требованиям параметров основных функциональных зон;

ДУ-И (пп) – доступно условно избирательно (организована помощь людям с инвалидностью со стороны сотрудников объекта, в т.ч. при использовании индивидуальных технических средств)

Приложение 5
к Акту обследования ОСИ
к паспорту доступности ОСИ
ГАОУ АО ВО «АГАСУ»
Учебный корпус
на ул. Магистральная, 18
от « 19 » 05 2021г.

1. Результаты обследования:

5. Санитарно-бытовые помещения

Наименование объекта, адрес: Государственное автономное образовательное учреждение Астраханской области высшего образования «АСТРАХАНСКИЙ ГОСУДАРСТВЕННЫЙ АРХИТЕКТУРНО-СТРОИТЕЛЬНЫЙ УНИВЕРСИТЕТ»;
414026, г. Астрахань, ул. Магистральная, 18

№ п/п	Наименование функционально-планировочного элемента	Наличие элемента		Выявленные нарушения и замечания	значимо для инвалида (категория)	Работы по адаптации объектов содержание	виды работ
		есть/нет	№ фото				
5.1	Туалетная комната	есть	11	1. требуется дооснащение туалетной комнаты для людей с инвалидностью и других маломобильных групп населения: - установка пиктограммы доступности; - установка тактильной таблички по точечной системе Брайля; - нанести контрастную маркировку дверного проема; - установка (заменить левый пристенный поручень) поручня откидного у унитаза; - установка крючков для костылей и одежды; - установка кнопки вызова помощи персонала (со звуковым сигналом и шнурком)	К, О-н, О-в, С-ч, С-п, Г-п, Г-ч, У	1. требуется дооснащение санитарно-гигиенической зоны СП59.13330.2016 (1) п.6.3	Текущий ремонт

II. Заключение по зоне:

Наименование структурно - функциональной зоны	Состояние доступности (к пункту 3.4 Акта обследования ОСИ)	Приложение		Рекомендации по адаптации (вид работы)* к пункту 4.1 Акта обследования ОСИ
		№ фото		
Санитарно-гигиенические помещения	ДЧ-И/ДУ-И (пп) – К, О-н, О-в, С-п, С-ч, Г-п, Г-ч, У	11		Требуется текущий ремонт

ДЧ-И – обеспечена доступность объекта с оказанием услуг имеющихся на объекте; объект соответствует нормативным требованиям параметров основных функциональных зон;

ДУ-И (пп) – доступно условно избирательно (организована помощь людям с инвалидностью со стороны сотрудников объекта, в т.ч. при использовании индивидуальных технических средств)

«УТВЕРЖДАЮ»

Ректор ГАОУ
АО ВО «АГАСУ»



Т.В. Золина

2021г.

АНКЕТА ОБСЛЕДОВАНИЯ

объекта социальной инфраструктуры на предмет доступности
для инвалидов и других маломобильных групп населения

ГАОУ АО ВО «АГАСУ»

Учебный корпус на ул. Магистральная, 18

№ 6 от « 19 » 05 2021г.

1. Общие сведения об объекте:

1.1. Наименование (вид) объекта: **образовательное учреждение**

1.2. Адрес объекта: **414026, г. Астрахань, ул. Магистральная, 18**

1.3. Сведения о размещении объекта:

- отдельно стоящее здание: **да, нежилое четырехэтажное здание, общей площадью 4116,5кв.м.**

- наличие прилегающего земельного участка: **да, общей площадью 23696кв.м.**

1.4. Год постройки здания: **1968г., последнего (капитального ремонта): нет**

1.5. Дата предстоящих плановых ремонтных работ: **текущего - нет, капитального – нет**

Сведения об организации, расположенной на объекте

1.6. Наименование организации (учреждения), (полное юридическое название согласно Уставу): **Государственное автономное образовательное учреждение Астраханской области высшего образования «АСТРАХАНСКИЙ ГОСУДАРСТВЕННЫЙ АРХИТЕКТУРНО-СТРОИТЕЛЬНЫЙ УНИВЕРСИТЕТ»;**

Краткое наименование: **ГАОУ АО ВО «АГАСУ»**

1.7. Юридический адрес организации (учреждения): **414056, г. Астрахань, ул. Татищева,18**

Ректор – Золина Татьяна Владимировна

1.8. Основание для пользования объектом (оперативное управление, аренда, собственность): **В оперативном управлении**

1.9. Форма собственности (государственная, негосударственная): **государственная**

1.10. Территориальная принадлежность (федеральная, региональная, муниципальная): **региональная**

1.11. Вышестоящая организация (наименование): **Министерство образования и науки Астраханской области**

1.12. Адрес вышестоящей организации: **г. Астрахань, ул. Адмиралтейская, 21**

2. Характеристика деятельности организации на объекте (по обслуживанию населения)

2.1. Сфера деятельности: **образование**

2.2. Виды оказываемых услуг: **образовательная деятельность (осуществление образовательной деятельности по образовательным программам высшего образования)**

2.3. Форма оказания услуг: **на объекте**

2.4. Категория обслуживаемого населения по возрасту: **от 18 лет**

2.5. Категории обслуживаемых инвалидов: **осуществляется сопровождение (и обслуживание) с помощью работников объекта/или законных представителей, для людей с инвалидностью, категории: люди, передвигающиеся на кресле-коляске (К), люди с поражением нижних конечностей (О-н), люди с поражением верхних конечностей (О-в), люди с полной (тотальной) потерей зрения (слепота) (С-п), люди с частичным нарушением зрения (С-ч), люди с полным нарушением слуха (глухота) (Г-п), люди с частичным нарушением слуха (Г-ч), люди с нарушениями умственного развития (У).**

2.6. Плановая мощность: **210 человек**

2.7. Доступность услуги для МГН:

1. Территория, прилегающая к объекту (участок)						
N по плану БТИ	Наименование элементов объекта	Норматив доступности, установленный для инвалидов	Фактическая величина, наличие	Категория, для которой установлен норматив (значимо для людей с инвалидностью)	Рекомендуемые мероприятия по адаптации при несоответствии нормативу: установка, создание, ремонт, замена или реконструкция	Фото N
1	2	3	4	5	6	7
	знак доступности учреждения	наличие	имеется на входной группе учреждения комплексная табличка по точечной системе Брайля	К	--	1-3
	вход на территорию: перепад высот бордюров, бортовых камней вдоль эксплуатируемых газонов и озелененных площадок, примыкающих к путям пешеходного движения	$\leq 2.5\text{см}$	без перепадов	К, С-ч, О-н	--	
	бордюрные пандусы на пешеходных переходах	$\leq 1,5\text{см}$	не более 20см	К, С-ч, О-н	--	
	высота бордюра по краям пешеходных путей	$\geq 5\text{см}$	$\geq 17\text{см}$	К, С-ч, О-н	--	
	тактильные средства, выполняющие предупредительную функцию на покрытии пешеходных путей до объекта информации, начала опасного участка, изменения направления движения, входа	$\geq 0.8\text{м}$	тактильные средства отсутствуют	С-ч	--	
	ширина тактильной полосы	0.5 – 0.6м	--	С-ч	--	
	покрытие пешеходных дорожек, тротуаров и пандусов из твердых материалов, ровное, шероховатое без зазоров	наличие	асфальтированное покрытие	К, О-н, С-ч	--	
	звуковые приставки к светофорам на наиболее оживленных перекрестках	наличие	--	С-ч	--	
	ширина прохода, проема в ограждении, вид калитки	$\geq 120\text{см}$	при входе на участок 2.61	К, О-н, С-ч	--	
	путь к главному (специализированному) входу в здание:					
	ширина пешеходного пути с учетом встречного движения	$\geq 2.0\text{м}$	$\geq 3.0\text{м}$	К, О-н, С-ч	--	
	ширина пешеходного пути с учетом встречного движения в условиях сложившейся застройки в пределах прямой видимости	$\geq 120\text{см}$	$\geq 3.0\text{м}$	К, О-н, С-ч	--	
	для обеспечения возможности разезда через каждые 25 м горизонтальные площадки (карманы)	не менее 2.0 x 1.8м	имеются	К	--	
	- указатели направления движения	наличие	отсутствуют	К, О-н, Г-ч	--	

		наличие	отсутствует	С-ч	--
- декоративное ограждение, выполняющее направляющую функцию		наличие	места отдыха на прилегающем участке, образующегося учреждения	К, О-н, С-ч, Г-ч	--
места отдыха			имеется		--
автостоянка для инвалидов		≤ 50 м	≤ 30 м	К, О-н	--
расстояние до входа в здание (предприятие, учреждение) (жилое здание)		≤ 100 м	--	--	--
доля машино-мест для инвалидов		$>= 10\%$ (не менее 1 места)	2 парковочных места	К, О-н	--
обозначение специальными знаками на поверхности покрытия стоянки и дублирование знаком на вертикальной поверхности (стене, столбе, стойке и т.п.) на высоте не менее 1,5 м		наличие	парковка продублирована знаками 6.4 Место стоянки, 8.17 Инвалиды, на столбе, на высоте 1.9	К, О-н	--
размер парковочного места со специальным знаком для автомобиля инвалида		6 x 3.6 м	6x3.6	К, О-н	--
открытая лестница			--		--
ширина лестничных маршей открытых лестниц		$>= 1.35$ м	--	О-н, С-ч	--
высота подступенка		0.12 – 0.15 м	--	О-н, С-ч	--
ширина проступей		0.35 – 0.4 м	--	О-н, С-ч	--
ступени одинаковой формы с антискользящим покрытием, шероховатые		наличие	--	О-н, С-ч	--
марш лестницы		3 – 12 ступеней	--	О-н, С-ч	--
краевые ступени выделены цветом или фактурой		наличие	--	С-ч	--
ширина между поручнями		0.9 – 1.0 м	--	О-н, С-ч	--
- горизонтальные завершения поручня сверху, внизу с нетравмирующим окончанием		$>= 0.3$ м	--	О-н, С-ч	--
- поручни на высоте		0.85 – 0.92 м	--	О-н, С-ч	--
предупредительная тактильная полоса перед маршем сверху и внизу шириной 0,3 – 0,5 м		$>= 0.8 – 0.9$ м	--	С-ч	--
пандус наружный:			--		--
длина марша пандуса		≤ 9 м	--	К, О-н	--
пандус длиной 36.0 м и более и высотой более 3.0 м следует заменить подъемными устройствами		наличие	--	К, О-н	--
уклон		$\leq 1/20$	--	К, О-н	--
длина горизонтальной площадки прямого пандуса		> 1.5 м	--	К, О-н	--
разворотные площадки			--		--
- верхнее окончание		$> 1.5 \times 1.5$ м	--	К	--
- промежуточная		$> 1.5 \times 1.5$ м	--	К	--

ступеней	маркировка подступенка лестницы	маркировку ступени
поручни с двух сторон	имеются	
- на высоте	0.85 – 0.9м	О-н
- горизонтальные завершения поручня вверх, внизу с нетравмирующим окончанием	>= 30 см	О-н, С-ч
поручни округлого сечения	0.04 – 0.06м	С-ч
пандус наружный	наличие	С-ч, О-н
ширина марша	>= 100 см	
уклон	1/12	
высота одного подъема	<= 80см	К
разворотные площадки:		К
- внизу	>= 1.5 x 1.5м	К
- промежуточная (при высоте пандуса более 80 см)	>= 1.5 x 1.5м	К
поручни с двух сторон:	наличие	К, О-н
- на высоте	0.7м	К
- на высоте	0.85 – 0.9м	О-н
- горизонтальные завершения вверх и внизу с нетравмирующим окончанием	>= 30см	К, О-н
поверхности покрытий должны быть твердыми, не допускать скольжения при намокании	наличие	К, О-н
наружный подъемник вертикальный (В), наклонный (Н)	наличие	К, О-н
тамбур/фойе	наличие	--
габариты: глубина x ширина	>= 2.3 x 1.5м при реконструкции (1.5 – 1.8) x 2м	К
двери распашные (Р), автоматические раздвижные (А)		К, О-в
- ширина проема в свету	>= 1.2м	К
- высота порога наружного, внутреннего	<= 1.4м	К
3. Пути движения на объекте (для доступа в зону оказания услуги)		
N по плану БТИ	Наименование элементов объекта	Фактическая величина, наличие
	Норматив доступности, установленный для инвалидов	Категория, для которой установлен норматив (значимо для людей с инвалидностью)
	Рекомендуемые мероприятия по адаптации при несоответствии нормативу: установка, создание, ремонт, замена или реконструкция	Фото N

1	2	3	4	5	6	7
	коридоры/холлы		фойе/коридоры			
	ширина пути движения в одном направлении	>= 1.5м	>=3.0 фойе, коридор 1.90	К	--	7-9
	ширина пути движения при встречном направлении	>= 1.8м	>=3.0 фойе, коридор 1.1	К	--	
	ширина перехода в другое здание	>= 2м	без перехода, одно здание	К	--	
	разворотные площадки	>= 1.4 x 1.4м	1.3x1.3	К	--	
	место отдыха и ожидания (не реже, чем через 25м)	наличие	имеются, банкетки, в фойе	К, О-н, О-в, С-ч, Г-ч	--	
	- для инвалидов категории (О): глубина 120см	>= 1 на этаж	банкетка: выс0.50хшир1.7хглуб0.47	О-в, О-н	--	
	- для инвалидов категории (К): глубина 150см, ширина 90см	>= 1 на этаж	--	К	--	
	навесное оборудование в зоне движения, выступ	<= 10см	отсутствует	С-ч	--	
	рифленая и/или контрастно окрашенная полоса на участках пола перед поворотом и дверями, ширина	60см	отсутствует	С-ч	--	
	Лестница на пути движения к зоне целевого назначения отсутствует					
	рельефная (тактильная) полоса перед маршем вверх и вниз (ширина)	60 см	--	С-ч	--	
	желтая контрастная окраска крайних ступеней	наличие	--	С-ч	--	
	поручни непрерывные с двух сторон:	наличие	--	О-н, С-ч	--	
	на высоте	0.85 – 0.9м	--	О-н, С-ч	--	
	- горизонтальные завершения поручня вверх, вниз с нетравмирующим окончанием	>= 30см	--	О-н, С-ч	--	
	лестничный пролёт 1		--	К, О-н, С-ч	--	
	лифт пассажирский к зоне оказания услуги	наличие	--	--	--	
	кабина:		--	--	--	
	- габариты (глубина x ширина)	>= 1.7 x 1.5м	--	К	--	
	- ширина дверного проема	>= 0.95м	--	К	--	
	- поручни	наличие	--	О-н	--	
	световая и звуковая информация в кабине о движении лифта	наличие	--	С-ч	--	
	знак доступности	наличие	--	К, С-ч	--	
	пандус внутренний к лестнице N1	наличие	--	--	--	
	ширина марша	>= 1м	--	К	--	
	уклон	не более 1/12	--	К	--	
	разворотная площадка вниз, вверх	>= 1.5 x 1.5м	--	К	--	
	поручни двухсторонние непрерывные	наличие	--	К, О-н	--	
	- на высоте	0.7 м	--	К	--	
	- на высоте	0.85 – 0.9м	--	О-н	--	
	- горизонтальные завершения вверх и вниз с нетравмирующим окончанием	>= 30 см	--	О-н, С-ч, К	--	

	пантус переносной	наличие	--		К	--		
	подъемник для инвалидов.	наличие	--		К	--		
	вертикальный (В), наклонный (Н), мобильный (М), траволагор (Т)	наличие	--		К, О-н	--		
4. Зона оказания услуги (в зависимости от сферы деятельности)								
N по плану БТИ	Наименование элементов объекта	Норматив доступности, установленный для инвалидов	Фактическая величина, наличие	Категория, для которой установлен норматив (значимо для людей с инвалидностью)	Рекомендуемые мероприятия по адаптации при несоответствии нормативу: установка, создание, ремонт, замена или реконструкция	Фото N		
1	2	3	4	5	6	7		
	обслуживание через окно/прилавок N	стойка информации	стол информации		--	6		
	высота рабочей поверхности	80-110см	0.94	К	--			
	габариты зоны обслуживания	90x150см	0.37x1.56	К	--			
1 этаж, Учебный аудитория №102								
	обслуживание в учебном кабинете		осуществляется		требуется: нанести контрастную маркировку дверного проема; установить тактильную табличку по точечной системе Брайля	10		
	ширина проема двери в свету	>= 90см	0.59/1.01	К, О-н	--			
	габариты зоны сидения (глубина)	>= 120см	1.05/1.7/2.3	О-н	--			
	зона для кресла-коляски	>= 1.5 x 1.5м	>= 1.5 x 1.5м	К	--			
	стол высотой рабочей поверхности	60-80см	0.73	К, О-н	--			
вкладка при необходимости описания нескольких залов								
5. Санитарно-бытовые помещения								
N по плану БТИ	Наименование элементов объекта	Норматив доступности, установленный для инвалидов	Фактическая величина, наличие	Категория, для которой установлен норматив (значимо для людей с инвалидностью)	Рекомендуемые мероприятия по адаптации при несоответствии нормативу: установка, создание, ремонт, замена или реконструкция	Фото N		
1	2	3	4	5	6	7		
	санузел	наличие	имеется		дооснащение санитарно-гигиенической комнаты необходимым оборудованием	11		
	знак доступности помещения	наличие	отсутствует	К, О-н	установить табличку по			

	ширина дверного проема в санузел и в кабину в свету	>= 90см	0.90	К	точечной системе Брайля	--
	открытие дверей	наличие	наружу	--		--
	тактильная направляющая полоса к унитазу, ощущаемая ногой или тростью (ширина)	30см	отсутствует	С-ч		--
	количество кабинок	>= 1 шт.	--	К, О-н		--
	- ширина дверного проема	>= 90см	0.90	К		--
	- габариты (минимальные глубина x ширина)	>= 1.8 x 1.65м	1.05x.06	К		--
	- опорные поручни	наличие	опорный правый поручень у унитаза	К, О-н	установить откидной поручень (заменить левый поручень)	
	размеры универсальной кабины	>= 2.2 x 2.25 м	--	--		--
	зона для кресла-коляски рядом с унитазом (ширина x глубина)	>= 0.75 м	менее 0.30	К		--
	- крючки для костылей (на высоте 120см с выступом 12см)	наличие	отсутствуют	О-н	установка крючков для одежды	
	знак доступности кабины на высоте	1.35м	отсутствует	К, О-н	требуется установка пиктограммы доступности	
	раковины с опорным поручнем	наличие	раковина 0.78, поручень 0.75	К, О-н		--
	- зоны у раковины для кресла-коляски (минимальные глубина x ширина)	>= 1.30 x 0.85м	менее 0.30x0.60	К		--
	- высота раковины с опорным поручнем	75-85см	0.78	К, О-н		--
	писсуар располагать на высоте от пола	<= 0.4 м или вертикальной формы	не имеется	К		--
	габариты поддона (трапа)	<= 0.9 x 1.5м	--	К, О-н		--
	размеры сиденья душевой кабины (глубина x длина)	<= 0.48 x 0.85м	--	К, О-н		--
	тактильная направляющая полоса к унитазу, ощущаемая ногой или тростью (ширина)	30 см	--	С-ч		--
	оборудование системой тревожной сигнализации	наличие	отсутствует	К, О-н, С-ч	установить кнопку вызова помощи персонала	
вкладка при необходимости описания нескольких туалетных комнат						
6. Средства информации и телекоммуникации на объекте						
N по плану БТИ	Наименование элементов объекта	Норматив доступности, установленный для инвалидов	Фактическая величина, наличие	Категория, для которой установлен норматив (значимо для людей с инвалидностью)	Рекомендуемые мероприятия по адаптации при несоответствии нормативу: установка, создание, ремонт, замена или реконструкция	Фото N
1	2	3	4	5	6	7

визуальные средства информации о предоставлении услуги	наличие	имеется комплексная табличка по точечной системе Брайля на входной группе	С-п	--	4-6
надписи:	наличие	--	С-п	--	
размещение на высоте	>= 1.5м и <= 4.5м	--	К, С-п	--	
высота прописных букв	>= 7.5см	--	С-п	--	
освещенность	наличие	--	С-п	--	
указатели, пиктограммы:	наличие	отсутствует	К, С-п	--	
тактильные средства информации о предоставлении услуги с цифрами, буквами по Брайлю:	наличие	табличка по точечной системе Брайля на входной группе	С-п	--	
высота размещения	1.3 – 1.4м	1.44	С-п	--	
маркировка кабинетов приема со стороны ручки на кнопках управления лифта	наличие	--	С-п	--	
на кбинах санитарно-бытовых помещений	наличие	--	С-п	--	
текстофоны (текстовые телефоны) текстовые средства связи, в т.ч. с бегущей строкой, факсимильные аппараты	наличие (не менее 1шт.)	--	--	--	
телефоны с усилителем звука и увеличенными тактильными клавишами	наличие (не менее 1шт.)	--	С-п, Г-п	--	
таксофон с автоматическим перемещением аппарата по высоте (АВ)	наличие	--	К	--	
речевые информаторы и маяки	наличие	--	С-п	--	
звуковой маяк у входа (динамик с радиотрансляцией) с зоной слышимости до 5 м	наличие	--	С-п	--	
световые текстовые табло для вывода оперативной операции	наличие	имеется визуально-акустическое табло	Г-п, С-п	--	
малогабаритные аудиовизуальные информационно-справочные системы	наличие	--	К, С-п, О-н, Г-п	--	

7. ВЫВОДЫ

В результате обследования объекта на предмет доступности для инвалидов и маломобильных групп населения выявлено:

- Входная группа:

Требуется: установить кнопку вызова помощи персонала; нанести контрастную маркировку ступеней лестницы входной площадки (алюминиевая накладка, противоскользящая, с резиновой вставкой, контрастного цвета); нанести контрастную маркировку дверного проема; установить мнемосхему тактильную.

- Пути движения:

Требуется: установить пиктограмму направления движения.

- Зона целевого назначения объекта:

Требуется: нанести контрастную маркировку дверного проема; установить тактильную табличку по точечной системе Брайля.

- Санитарно-бытовые помещения:

Требуется: дооснащение санитарно-гигиенической комнаты для людей с инвалидностью и других маломобильных групп населения.

Ответственный за подготовку

Анкеты обследования,

проректор по АХЧ


Д.В. Куликов

« 19 » 05 2021г.

Приложения:

1. Копия Приказа ГАОУ АО ВО «АГАСУ» «О проведении паспортизации объектов социальной инфраструктуры» №112-ОД от 5 апреля 2021г. – на 1 л.
2. Копия Приказа ГАОУ АО ВО «АГАСУ» «О проведении паспортизации и назначении ответственных» №156-ОД от 30 апреля 2021г. – на 1 л.
3. Фотофиксация – на 8 листах

МИНИСТЕРСТВО ОБРАЗОВАНИЯ И НАУКИ АСТРАХАНСКОЙ ОБЛАСТИ
Государственное автономное образовательное учреждение Астраханской области
высшего образования
«АСТРАХАНСКИЙ ГОСУДАРСТВЕННЫЙ
АРХИТЕКТУРНО-СТРОИТЕЛЬНЫЙ УНИВЕРСИТЕТ»
(ГАОУ АО ВО «АГАСУ»)

ПРИКАЗ

«05» апреля 2021г.

№ 112-02

«О проведении паспортизации
объектов социальной инфраструктуры»

В целях проведения паспортизации и составления анкет обследования объектов
ГАОУ АО ВО «Астраханский государственный архитектурно-строительный
университет»

ПРИКАЗЫВАЮ:

1. Назначить проректора по АХЧ Куликова Д.В. ответственным за подготовку паспортов доступности и анкет обследования для инвалидов и других маломобильных групп населения и ведение всей отчетности по программе «Доступная среда».

2. Создать рабочую группу в составе:

Богдалова Е.В. – первый проректор;

Куликов Д.В. – проректор по АХЧ;

Полевой Б.Г. – проректор по ВР;

Пригаро С.В. – начальник УИТ;


Спиглазова И.В. – специалист УМО

Орлов Н.В. – председатель Астраханской Региональной организации «Всероссийское общество инвалидов» (по согласованию).

3. Рабочей группе провести обследование, составить Анкету обследования и Паспорт доступности на предмет доступности для инвалидов и других маломобильных групп населения.

4. Контроль по исполнению приказа оставляю за собой.

Ректор



Т.В. Золина

МИНИСТЕРСТВО ОБРАЗОВАНИЯ И НАУКИ АСТРАХАНСКОЙ ОБЛАСТИ
Государственное автономное образовательное учреждение Астраханской области
высшего образования
«АСТРАХАНСКИЙ ГОСУДАРСТВЕННЫЙ
АРХИТЕКТУРНО-СТРОИТЕЛЬНЫЙ УНИВЕРСИТЕТ»
(ГАОУ АО ВО «АГАСУ»)

ПРИКАЗ

«30» апреля 2021г.

№ 156-СД

«О проведении паспортизации
объектов социальной инфраструктуры»

В целях выполнения требований распоряжения Правительства Астраханской области от 21.07.2014 № 295-Пр «О проведении паспортизации объектов социальной инфраструктуры и услуг в приоритетных сферах жизнедеятельности инвалидов и других маломобильных групп населения»

ПРИКАЗЫВАЮ:

1. Назначить ответственным за сопровождение инвалидов и других маломобильных групп населения по адресу: ул. Магистральная, 18:

Сметанину Т.В. – завхоз ПУ «АГАСУ».

2. Назначить ответственными за техническое состояние вспомогательных средств для инвалидов и других маломобильных групп населения по адресу: ул. Магистральная, 18:

Крайнову Т.В. - начальник ПХО;

3. Контроль по исполнению приказа оставляю за собой.

Ректор



Т.В. Золина

№1. Пути движения по прилегающей территории



№2. Пути движения по прилегающей территории



№3. Парковка автотранспортных средств для людей с инвалидностью, на прилегающей территории



№4. Вход в здание/Входная группа учреждения



№5. Входная группа учреждения



№6. Входная группа учреждения



№7. Пути движения внутри здания (к зоне целевого назначения)



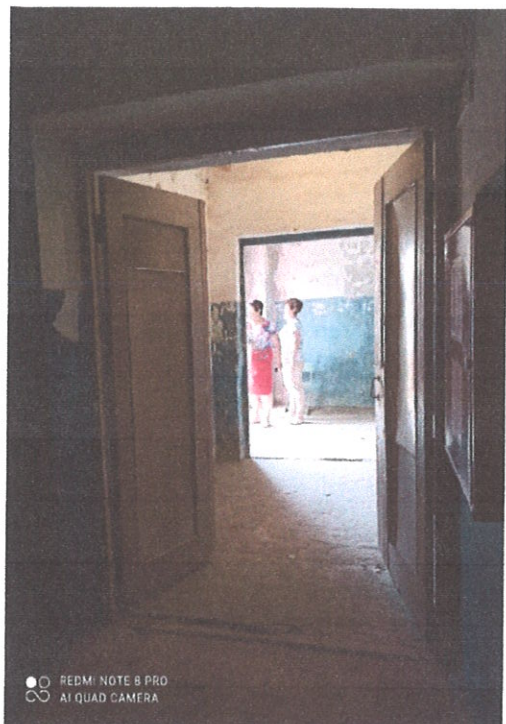
№8. Пути движения внутри здания (к зоне целевого назначения)



(к запасному выходу)



№9. Пути движения внутри здания (к запасному выходу)



(запасной выход)



№10. Зона целевого назначения (Учебная аудитория №102)



№11. Санитарно-бытовые помещения (Туалетная комната)

